



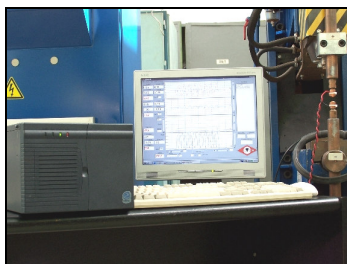
PRZYRZĄD KONTROLNO-POMIAROWY LOGWELD

Do pomiarów, rejestracji, analizy i archiwizacji parametrów procesu zgrzewania

Przyrząd kontrolno-pomiarowy LOGWELD jest przeznaczony do pełnej kontroli, rejestracji i archiwizacji parametrów procesów zgrzewania. Może być stosowany tam, gdzie systemy jakości wymagają dokumentowania przebiegu procesu zgrzewania

LOGWELD

- umożliwia dobór optymalnych parametrów procesu zgrzewania
- pozwala na bieżącą kontrolę parametrów zgrzewania w produkcji przemysłowej
- umożliwia archiwizację zmierzonych parametrów procesu, dokumentujących jakość wykonanych połączeń



Przyrząd zbudowano w oparciu o standardowe moduły IBM/PC, które po wyposażeniu w odpowiednie oprogramowanie tworzą system pomiarowy o dużych możliwościach obliczeniowych. Podstawowym modułem wykonawczym jest przemysłowy komputer jednopłytkowy połączony przez magistralę PCI z uniwersalną kartą pomiarową. Zastosowanie modułów standardu IBM/PC pozwoliło na zastosowanie systemu operacyjnego z rodziny Windows oraz programu obsługi pomiarów korzystającego ze zunifikowanego interfejsu graficznego.

Przyrząd może mierzyć i przetwarzać sygnały analogowe pochodzące z czujników zainstalowanych na zgrzewarce. Jako czujnika prądu zgrzewania użyto toroidu Rogowskiego. Siła docisku elektrod jest mierzona w zależności od zastosowanych czujników, pośrednio poprzez pomiar ciśnienia powietrza w siłowniku zgrzewarki lub bezpośrednio w przypadku zastosowania czujnika tensometrycznego w układzie docisku elektrod.

Z bezpośredniego pomiaru wielkości elektrycznych procesu zgrzewania tj. prądu i napięcia zgrzewania wyznaczane są wielkości pochodne, takie jak: rezystancja dynamiczna, moc chwilowa, energia dostarczona do zgrzeiny.

Wyniki pomiarów mogą być przedstawione w formie graficznej i w sposób analityczny. Zarejestrowane przebiegi mierzonych parametrów mogą być wykreślane w funkcji czasu. Wybraną ich część można przeglądać w oknach graficznych specjalnie do tego przeznaczonych.



INSTYTUT SPAWALNICTWA

DANE TECHNICZNE

Podstawowe parametry przyrządu LOGWELD

Zakres pomiaru natężenia prądu zgrzewania	500 A – 80 kA
Zakres pomiaru napięcia zgrzewania	1,5
Czas pomiaru	dla AC nieograniczony
	dla DC do 5 s
Wymiary urządzenia (szer. × wys. × dł.)	170 × 250 × 396 mm
Masa	4,5 kg